

Al Dirigente Scolastico
del Liceo Statale "B.Croce"
AVEZZANO(AQ)

Capitolato per la realizzazione cablaggio dorsali in fibra ottica multimodale OM4 e rete locale wired

Il presente documento descrive il Progetto Preliminare, relativamente alla richiesta di fornitura di Servizi e Sistemi LAN passivi e attivi per le sedi dell'istituto:

Sede centrale - Via Cavalieri di Vittorio Veneto, 9

Per la realizzazione nella sede principale occorre:

- Nr. 10 Switch 24 porte PoE Gigabit Managed con 4 porte SFP+ 10 Gigabit
 - Nr. 4 Switch 24 porte Gigabit Managed con 4 porte SFP+ 10 Gigabit
 - Nr. 1 Firewall avanzato per la gestione delle linee internet in ingresso con bilanciamento e backup, separazione delle reti interne tramite VLAN.
- Inoltre è prevista la gestione degli utenti per l'accesso ad internet e implementazione della VPN per collegare le due sedi.

Succursale presso IIS "G. Galilei" - Via Monsignor Domenico Valerii, 131

Per la realizzazione nella succursale occorre:

- Nr. 2 Switch 24 porte PoE Gigabit Managed con 4 porte SFP+ 10 Gigabit
 - Nr. 1 Firewall avanzato per la gestione della linea internet in ingresso, separazione delle reti interne tramite VLAN.
- Inoltre è prevista la gestione degli utenti per l'accesso ad internet e implementazione della VPN per collegare le due sedi.
- Cablaggio in rame CAT. 6 per punti di rete in ogni aula.

Realizzazione cablaggio e collegamento di tutti gli switch dislocati negli armadi in fibra ottica.

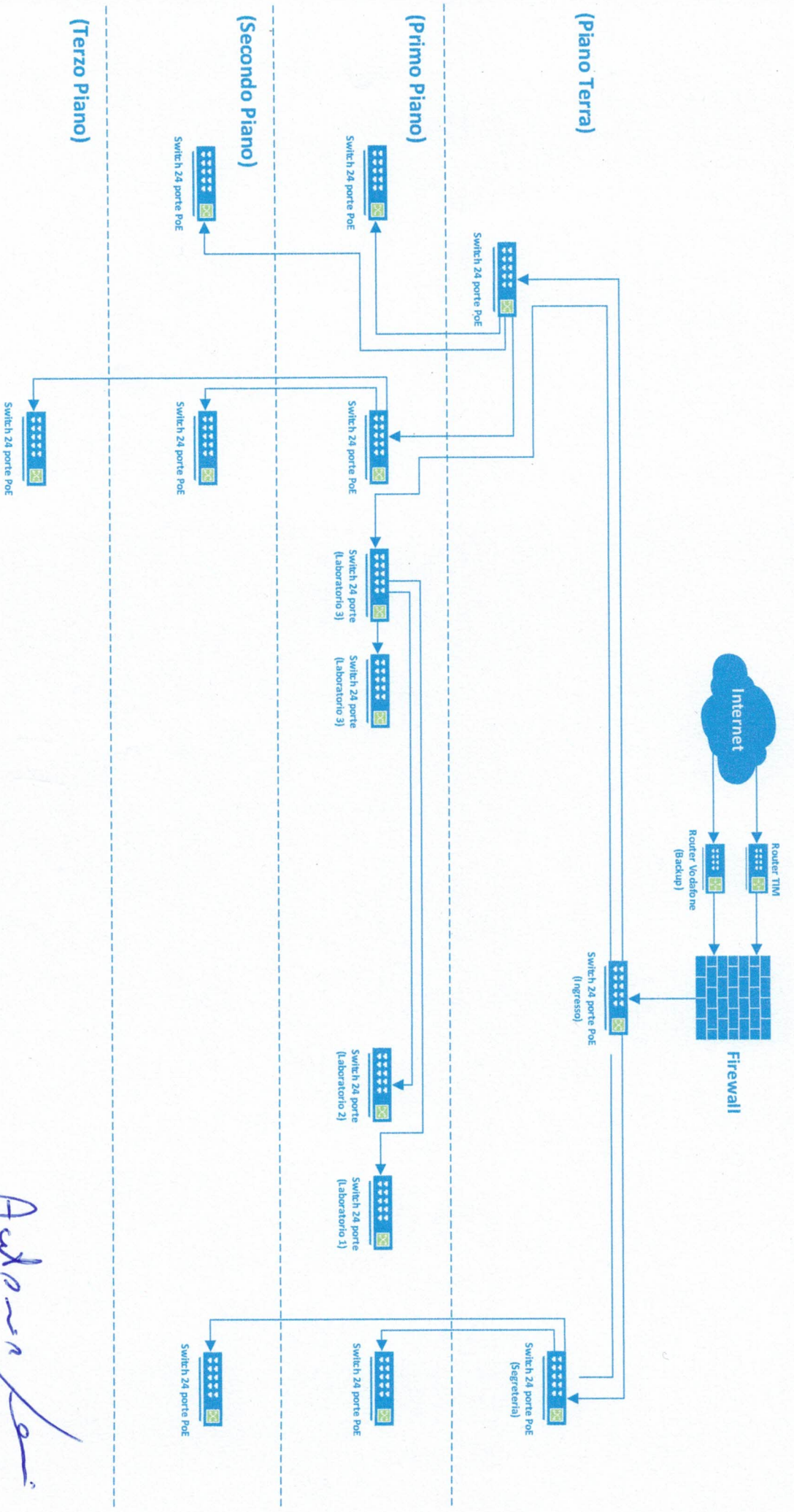
Per la sola succursale è previsto anche il cablaggio in rame in cat. 6 nelle aule indicate (vedasi progetto)

AVEZZANO 22/03/2022

Il progettista
Antonio Leoni

LICEO STATALE "B. CROCE" AVEZZANO (AQ)

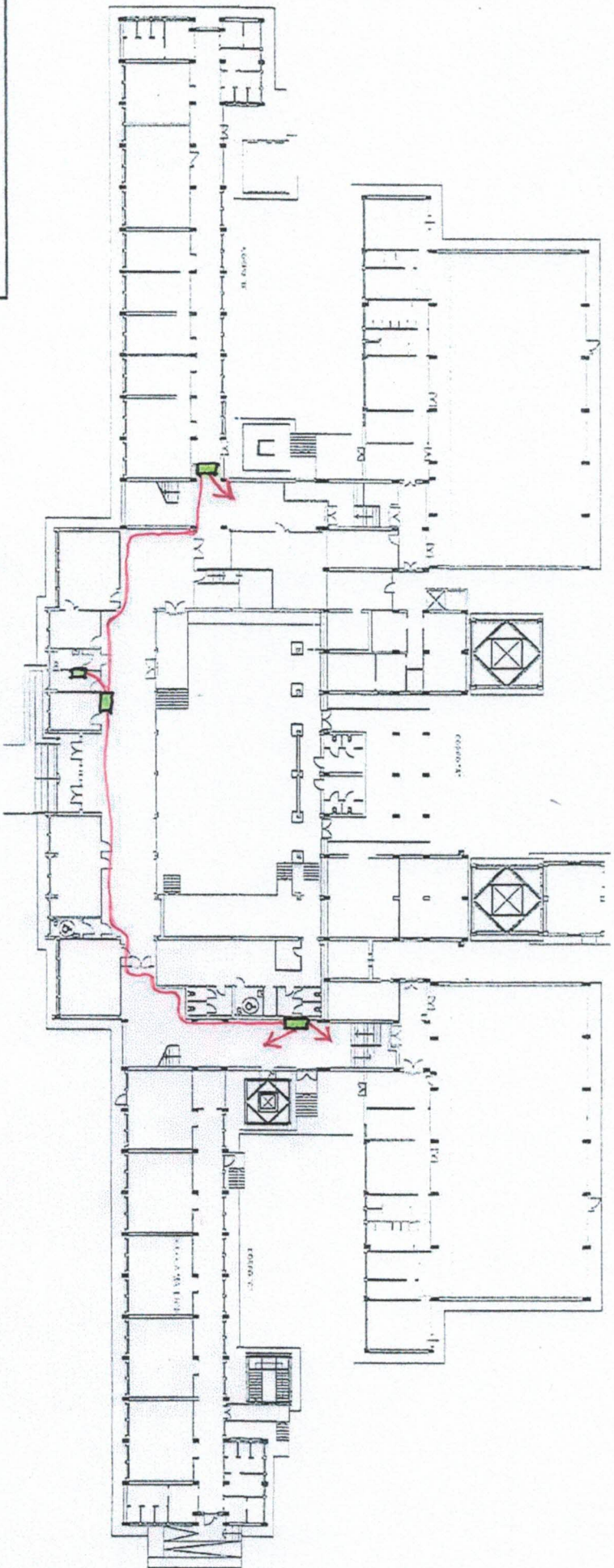
Cablaggio dorsali in fibra ottica multimodale OM4 su porte SFP+ 10 Gigabit



Adamo

LICEO STATALE "B. CROCE" - AVEZZANO

PIANTA PIANO TERRA



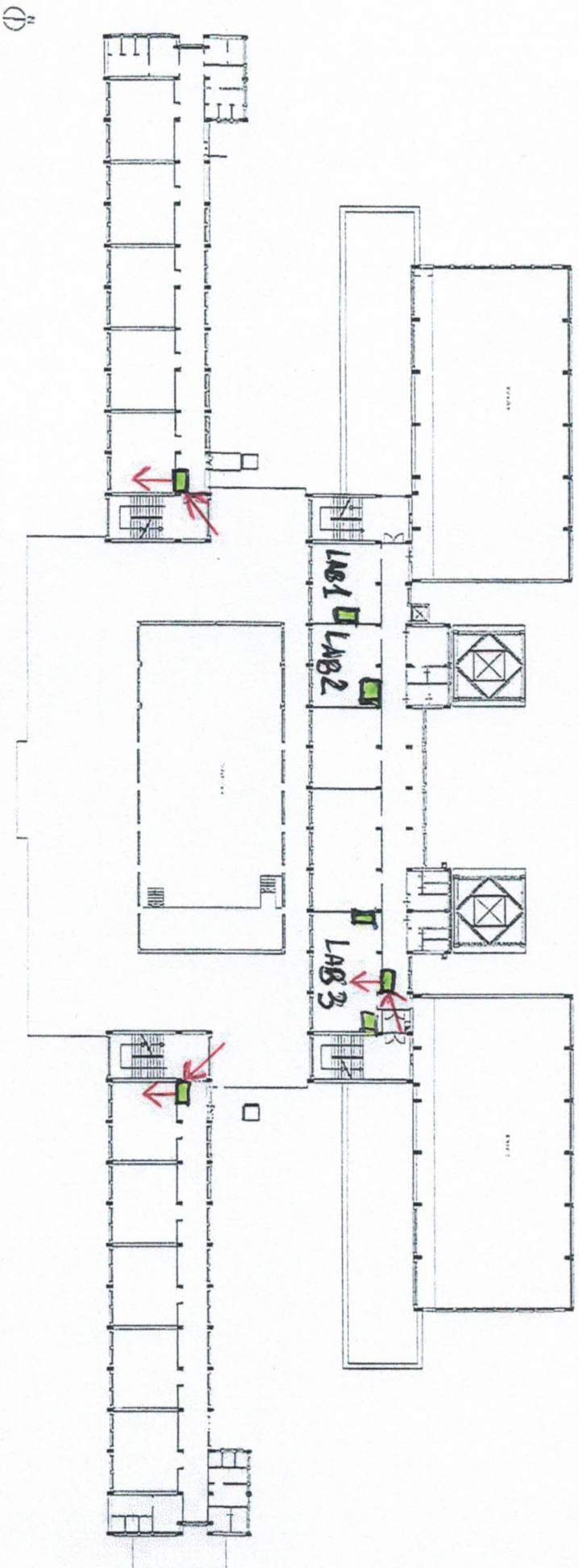
LEGENDA

- Circuito E844_024
- Circuito E844_024 a
- Circuito E844_024 b
- Circuito E844_024 c
- Circuito E844_024 d
- Circuito E844_024 e
- Circuito E844_024 f

Adonia

LICEO STATALE "B. CROCE" - AVEZZANO

PIANTA PIANNO PRIMO



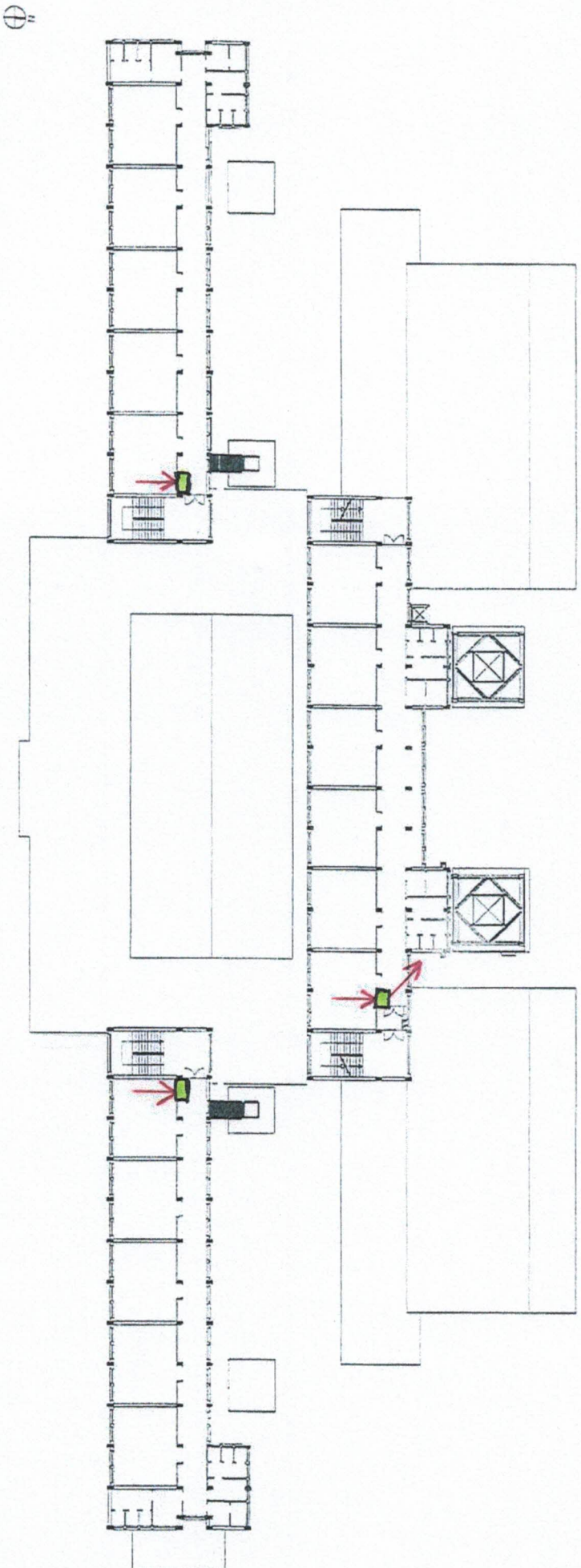
LEGENDA

- Circuito E844_024
- Circuito E844_024 a
- Circuito E844_024 b
- Circuito E844_024 c
- Circuito E844_024 d
- Circuito E844_024 e
- Circuito E844_024 f

A. De Vito

LICEO STATALE "B. CROCE" - AVEZZANO

PIANTA PIANNO SECONDO



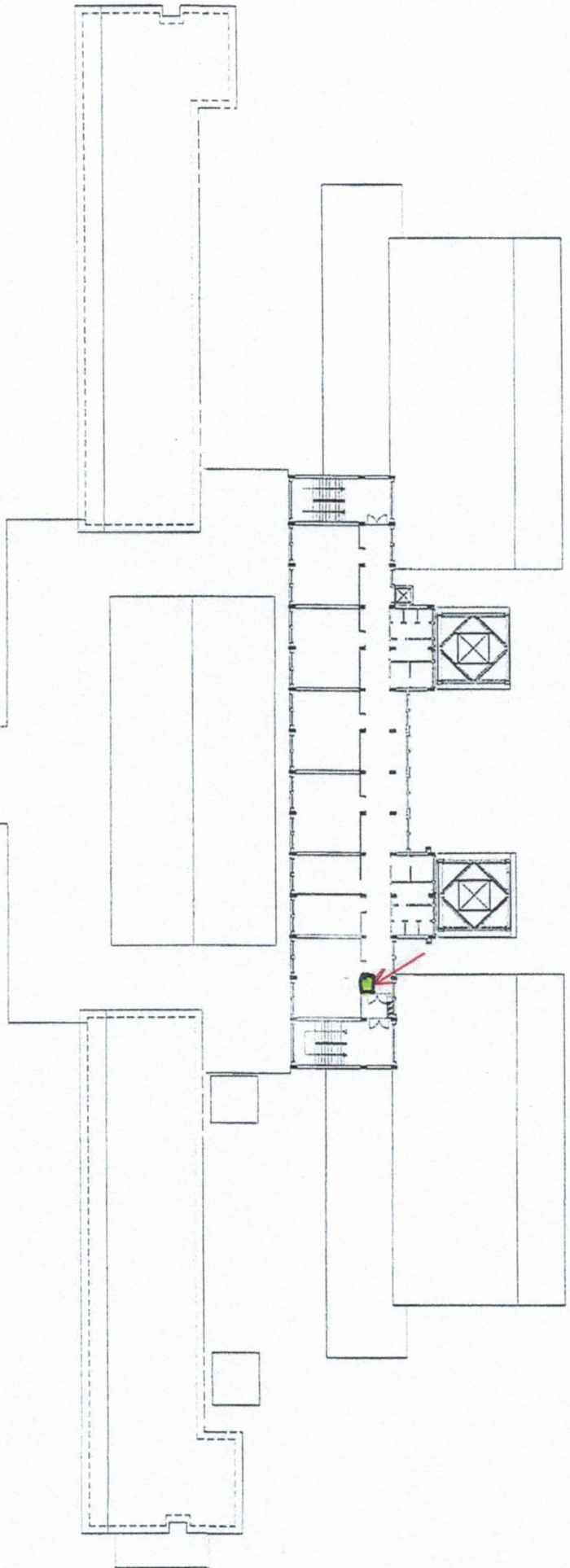
LEGENDA

- Circuito E844_024
- Circuito E844_024 a
- Circuito E844_024 b
- Circuito E844_024 c
- Circuito E844_024 d
- Circuito E844_024 e
- Circuito E844_024 f

Antonio...

LICEO STATALE "B. CROCE" - AVEZZANO

PIANTA PIANNO TERZO



LEGENDA

- Circuito E844_024
- Circuito E844_024 a
- Circuito E844_024 b
- Circuito E844_024 c
- Circuito F844_024 d
- Circuito E844_024 e
- Circuito E844_024 f

Autore

ISTITUTO TECNICO ECONOMICO "G. GALILEI" - Via Mons. D. Valeri - AVEZZANO

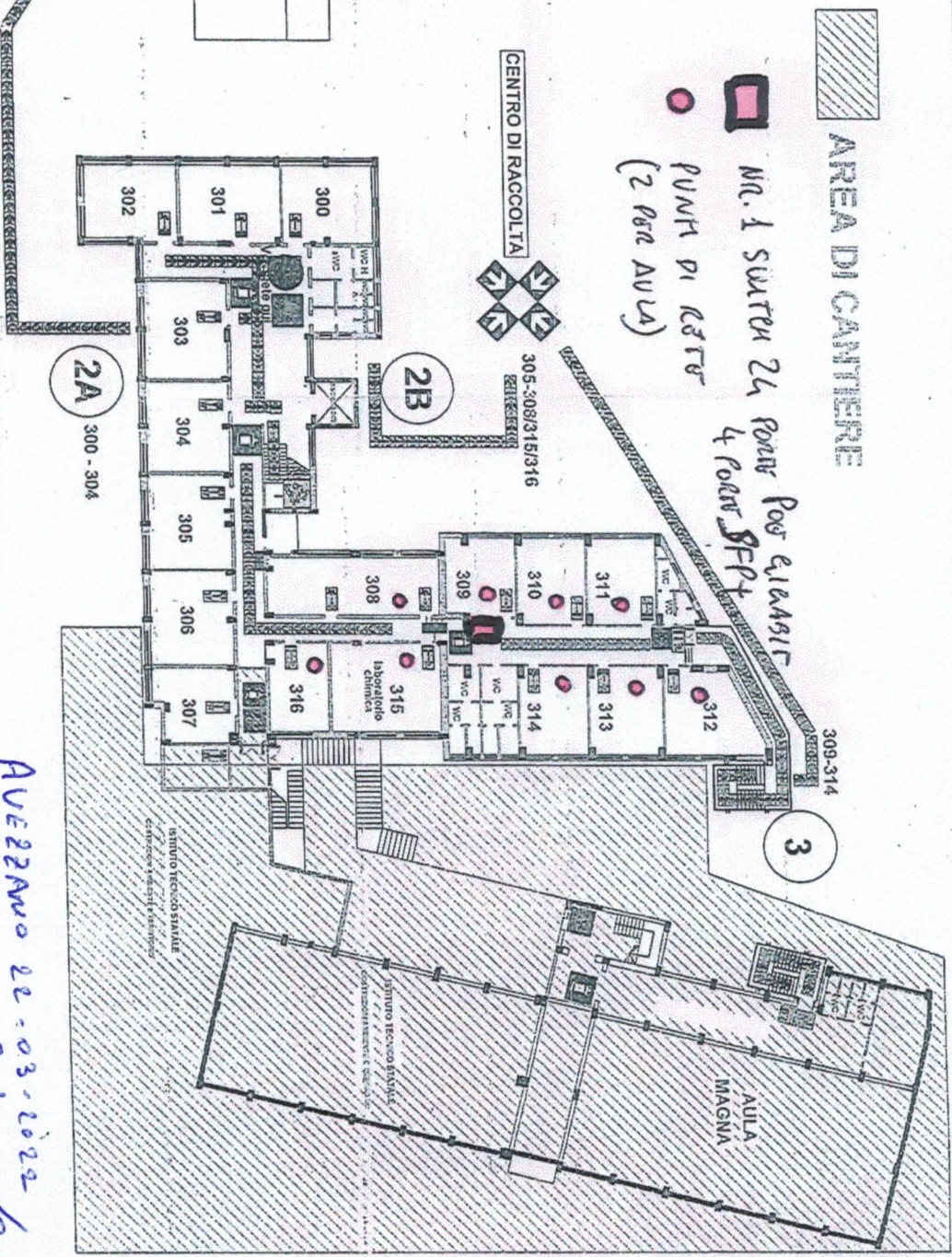
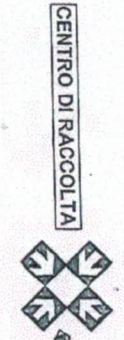
PIANO DI EMERGENZA ED EVACUAZIONE

LEGENDA

- POSTO TELEFONICO
- DIREZIONE DA SEGUIRE
- USCITA DI EMERGENZA
- PRONTO SOCCORSO
- ESTINTORE
- IDRANTE
- VIETATO SPENGERE CON ACQUA
- TENSIONE ELETTRICA PERICOLOSA
- PERCORSO PER DISABILI
- USCITA DI EMERGENZA
- DIREZIONE DA SEGUIRE
- VOI SIETE QUI
- PULSANTE DI ARRESTO ENERGIA ELETTRICA
- PULSANTE DI ALLARME INCENDIO
- VIETATO FUMARE
- ENERGIA ELETTRICA
- CENTRALE SIP
- ALLARME INCENDIO
- CENTRO DI RACCOLTA

NUMERI TELEFONICI A CUI SEGNALARE LE EMERGENZE

115 VIGILI DEL FUOCO
118 EMERGENZA SANITARIA
113 POLIZIA DI STATO
112 CARABINIERI



PIANTA PIANO SECONDO

AVEZZANO 22-03-2022
Antonio

ISTITUTO TECNICO ECONOMICO "G. GALILEI" - Via Mons. D. Valerii - AVEZZANO

PIANO DI EMERGENZA ED EVACUAZIONE

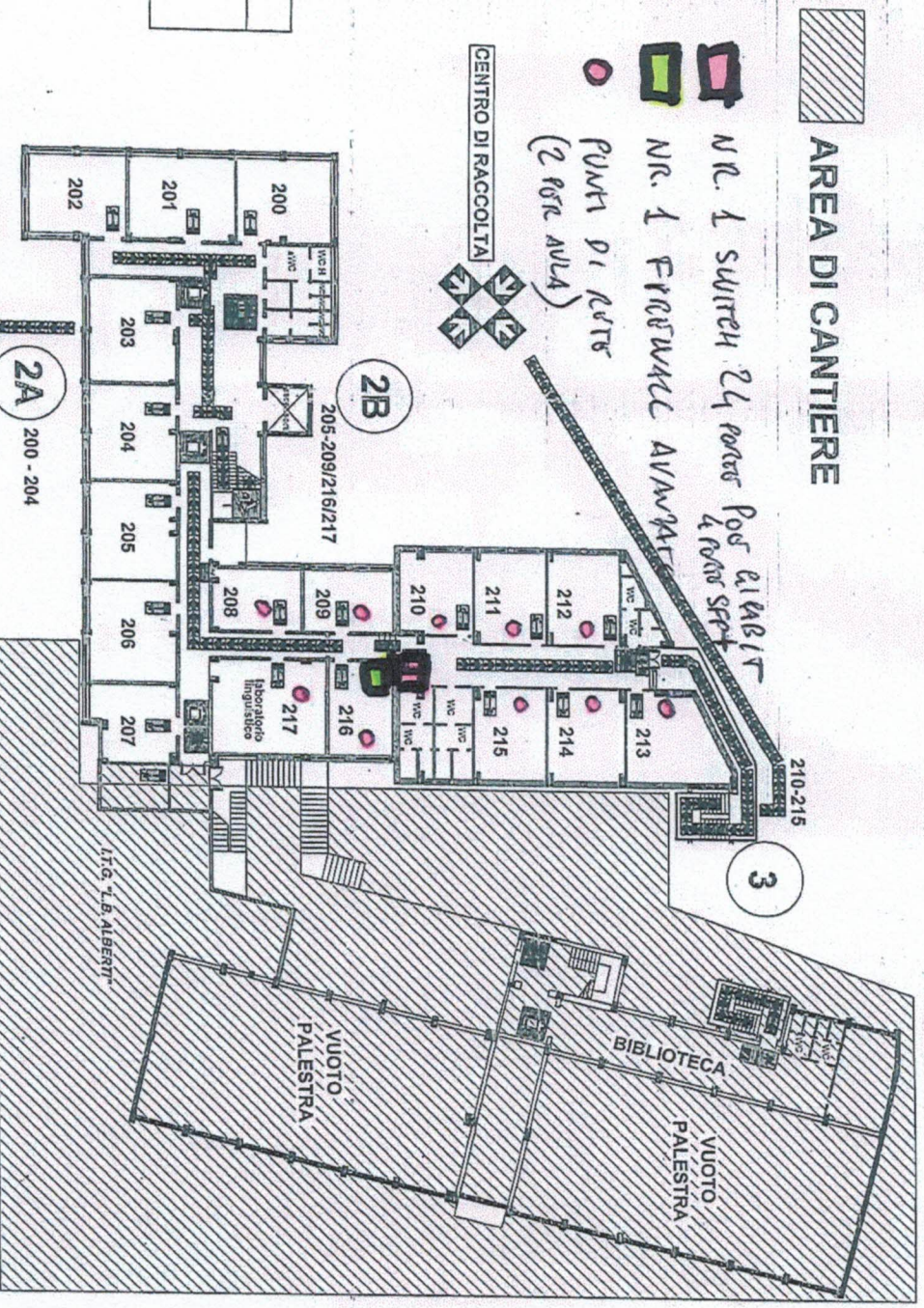
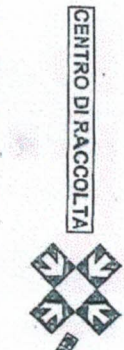
LEGENDA

	POSTO TELEFONICO		DIREZIONE DA SEGUIRE
	DIREZIONE DA SEGUIRE		DIREZIONE DA SEGUIRE
	USCITA DI EMERGENZA		VOI SIETE QUI
	PRONTO SOCCORSO		PULSANTE DI ARRESTO ENERGIA ELETTRICA
	ESTINTORE		PULSANTE DI ALLARME INCENDIO
	IDRANTE		VIETATO FUMARE
	VIETATO SEGNERRE CON ACQUA		ENERGIA ELETTRICA
	TENSIONE ELETTRICA PERICOLOSA		SIP CENTRALE SIP
	PERCORSO PER DISABILI		AI ALLARME INCENDIO
	USCITA DI EMERGENZA		CENTRO DI RACCOLTA

NUMERI TELEFONICI A CUI SEGNALARE LE EMERGENZE

115 VIGILI DEL FUOCO 113 POLIZIA DI STATO

118 EMERGENZA SANITARIA 112 CARABINIERI



PIANTA PIANO PRIMO

AVVEZZANO 22-03-2002 *Autore: Leoni*